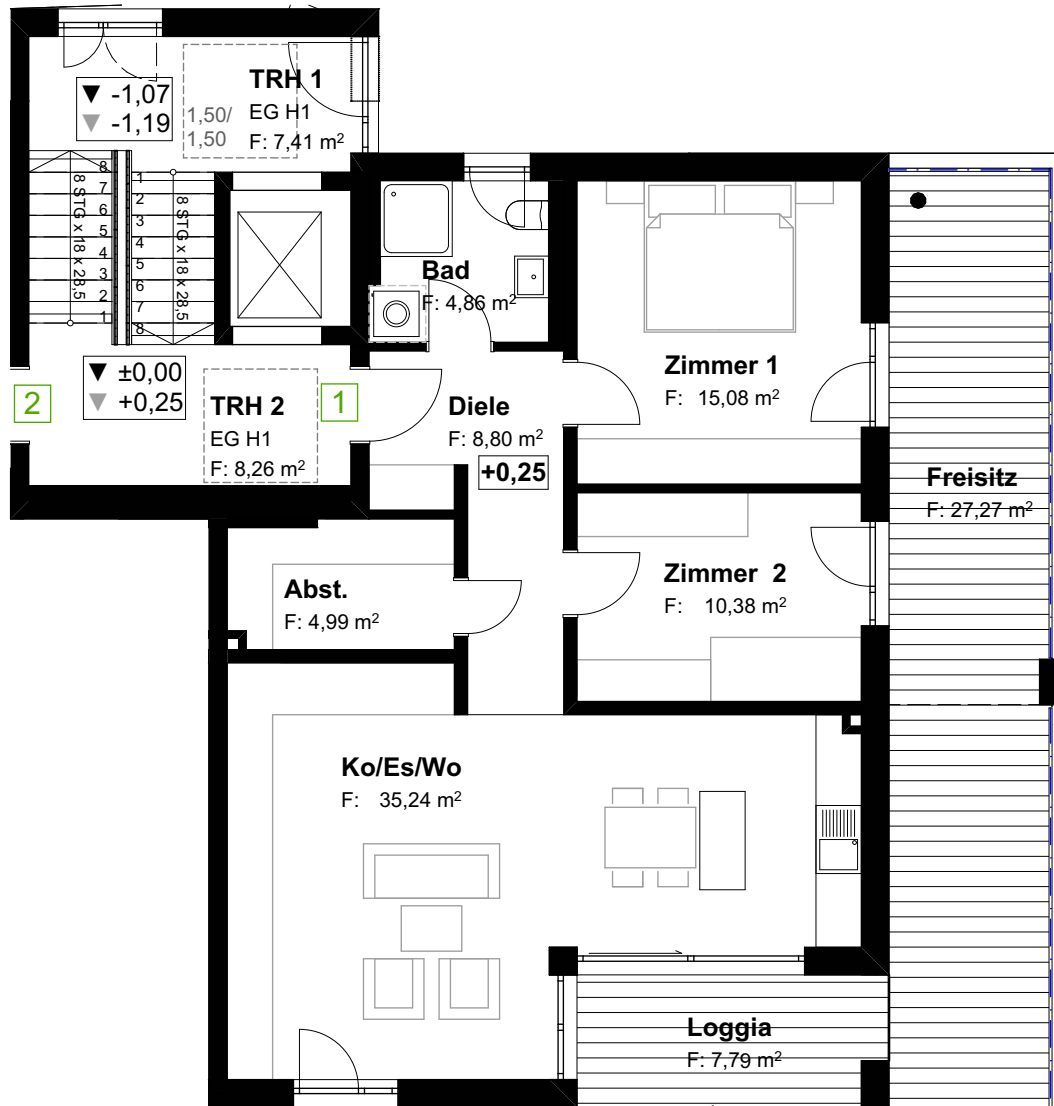


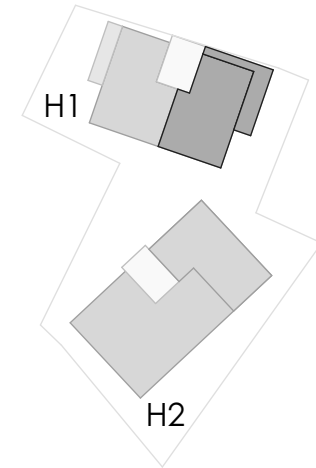
# H1\_Whg. 1

M 1:100



# Wohnbebauung Auf dem Berg

Auf dem Berg 17, 88471 Laupheim



## EG - Whg. 1

3 zimmer

|                                      |                       |
|--------------------------------------|-----------------------|
| wohnen/essen/kochen                  | 35,24 m <sup>2</sup>  |
| zimmer 1                             | 15,08 m <sup>2</sup>  |
| zimmer 2                             | 10,38 m <sup>2</sup>  |
| bad                                  | 4,86 m <sup>2</sup>   |
| abstell                              | 4,99 m <sup>2</sup>   |
| diele                                | 8,80 m <sup>2</sup>   |
| loggia 7,79 m <sup>2</sup> zu 50%    | 3,90 m <sup>2</sup>   |
| freisitz 27,27 m <sup>2</sup> zu 50% | 13,64 m <sup>2</sup>  |
| gesamtfläche                         | 96,89 m <sup>2</sup>  |
| - 2% putzabzug                       | - 1,94 m <sup>2</sup> |

**wohnungsgröße 94,95 m<sup>2</sup>**

Realisierung

**WERTBAU LAUPHEIM GMBH**  
Klaus Breitenfeld

Lange Straße 24 fon 07392 17700  
88471 Laupheim klaus.breitenfeld@gmx.de

Entwurf + Planung

**Architekten am Weberberg**  
Humm-Zalenga

Weberberggasse 19 fon 07351 302112  
88400 Biberach info@architekten-am-weberberg.de